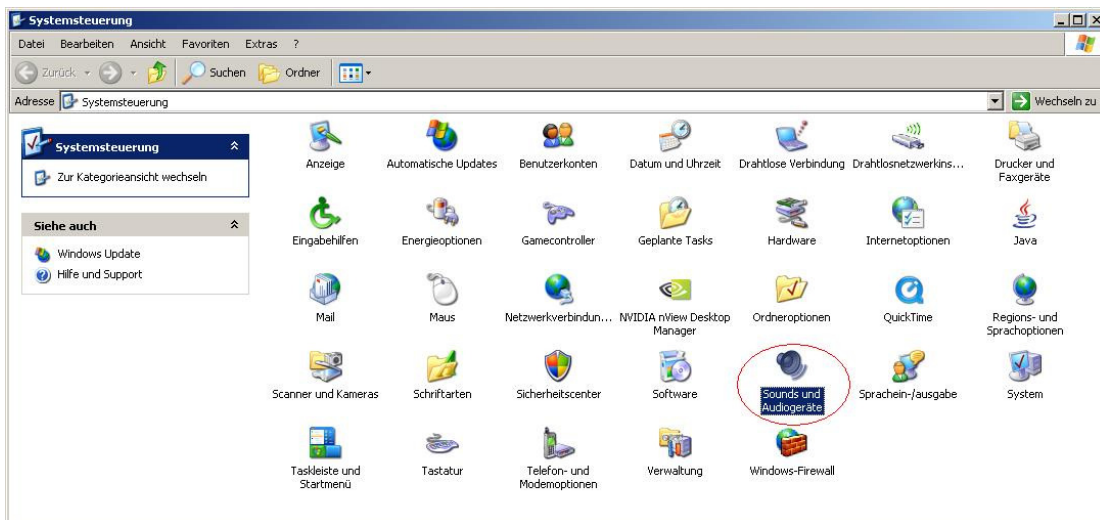


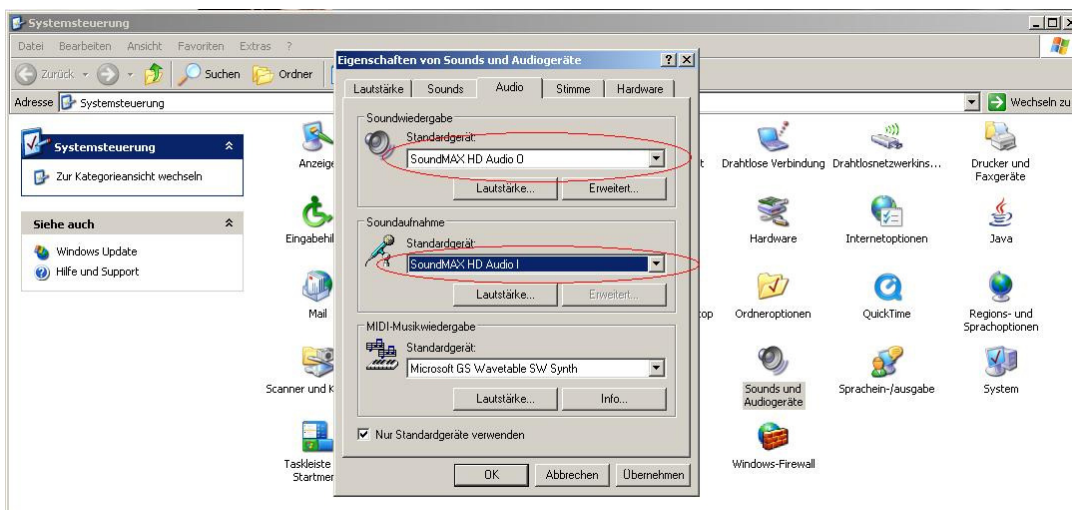
Enermax KB005U und KB007U besitzen einen eingebauten Audio-Chip zur Audio Signal Übertragung. Der Rechner erkennt den Audio-Chip als "USB Audio" Ausgabegerät an. Die Prioritätenregelung der Audio Ein- und Ausgabe wird über das Motherboard und das Betriebssystem festgelegt. Sie setzen fest, dass das "USB Audio" Ausgabegerät immer Vorrang auf die Tonübertragung hat. Um die Lautsprecher direkt an der Soundkarte weiterhin betreiben zu können, müssen Sie folgende Einstellung übernehmen:

„Systemsteuerung“ → "Sounds und Audiogeräte" → "Audio" → "Soundwiedergabe und Soundaufnahme" → "Standardgerät".

## 1. "Systemsteuerung" → "Sounds und Audiogeräte"



## 2. "Eigenschaften von Sounds und Audiogeräte" → "Audio" → "Soundwiedergabe und Soundaufnahme" → "Standardgerät"



**Achtung:** Bitte starten Sie ihren Rechner nach dem Audio Setup neu.